

## *Lipanové pásmo*

---

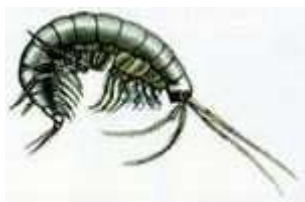
- ✓ Lipanové pásmo je typické pro toky podhorských oblastí s nižším spádem a rychlostí proudu
- ✓ Šířka toku dosahuje až 15 m a teplota vody stoupá v létě ke 20 stupňům celsia
- ✓ Nasycení kyslíkem však zůstává trvale vysoké
- ✓ Dno je tvořeno kamenitým nebo štěrkovým substrátem

### *Rostliny – plankton*

U rostlin lipanového pásma je to obdobné jako u pásma pstruhového, převažují chladnomilné druhy, náročné na čistotu vody. Kameny porůstají především rozsivky. Vyšší rostliny jsou zastoupeny hlavně porosty zdrojovky, lakušníku nebo hvězdoše.

### *Živočichové dna – zoobentos*

V lipanovém pásmu se vyskytuje stejná skupina zoobentosu jako v pásmu pstruhovém, často však ve větším druhovém složení a hojnějším počtu.



**Blešivec obecný**



**Ploštěnka potoční**



**Jepice obecná**



**Chrostík velký**



**Pakomár kouřový**

*Ryby – představitelé lipanového pásma  
( Ichtyofauna )*



**Lipan podhorní**



**Pstruh duhový**



**Siven americký**



**Oukleř obecná**



**Střevle potoční**