

## *Pstruhové pásmo*

---

- ✓ Pstruhové pásmo představuje **nejvýše položený úsek řeky** – od pramene.
- ✓ Jsou to úseky s **nejvyšším** spádem toku
- ✓ Tyto pásma jsou **nejčistší**, dobře **prokysličené** s **nízkou teplotou vody** nepřekračující **18 stupňů C**.
- ✓ Pstruhové pásma obvykle nepřesahují **šířku 10 m**, při maximální hloubce **do 0,5 m**.
- ✓ Dno je kamenité až balvanovité se štěrkovým nebo písčitém podložím.

## *Rostliny - plankton*

U rostlin pstruhového pásma převažují chladnomilné druhy, náročné na čistotu vody. Kameny porůstají především **rozsivky** a **vodní mech** nebo **hvězdoš**.

## *Živočichové dna - zoobentos*

Typickými představiteli zoobentosu jsou drobní korýši blešivci, vyskytující se hlavně v tocích se spadaným listím a nízkou početností ryb, pro které jsou vyhledávanou a výživnou potravou. Kromě nich jsou typickými živočichy dna pstruhových potoků i **larvy vodního hmyzu**, zvláště **pošvatek**, **jepice** a **chrostíků**.



*Komár pisklavý*



*Chrostík velký*



*Jepice obecná*

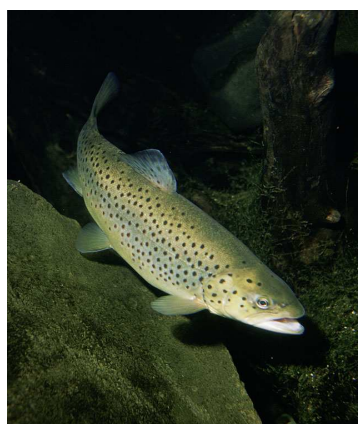
## *Ryby – představitelé pstruhového pásma ( Ichtyofauna )*

Druhové složení ryb ( ichtyofauny ) je poměrně chudé :

- ✓ **Pstruh Obecný** ( *Salmo trutta* )
- ✓ **Vranka Obecná** ( *Cottus gobio* )



*Vranka obecná*



*Pstruh obecný*

Můžou se zde vyskytovat i druhy které jsou spíše pro níže položené lipanové pásmo :

- ✓ Lipan podhorní ( *Thymallus thymallus* )
- ✓ Siven americký ( *Salvelinus fortinalis* )
- ✓ Pstruh duhový ( *Oncorhynchus mykiss* )
- ✓ Střevle potoční ( *Phoxinus phoxinus* )
- ✓ Mřenka mramorovaná ( *Barbatula barbatula* )
- ✓ Mihule